

pracownia architektoniczna
VOWIE STUDIO plus

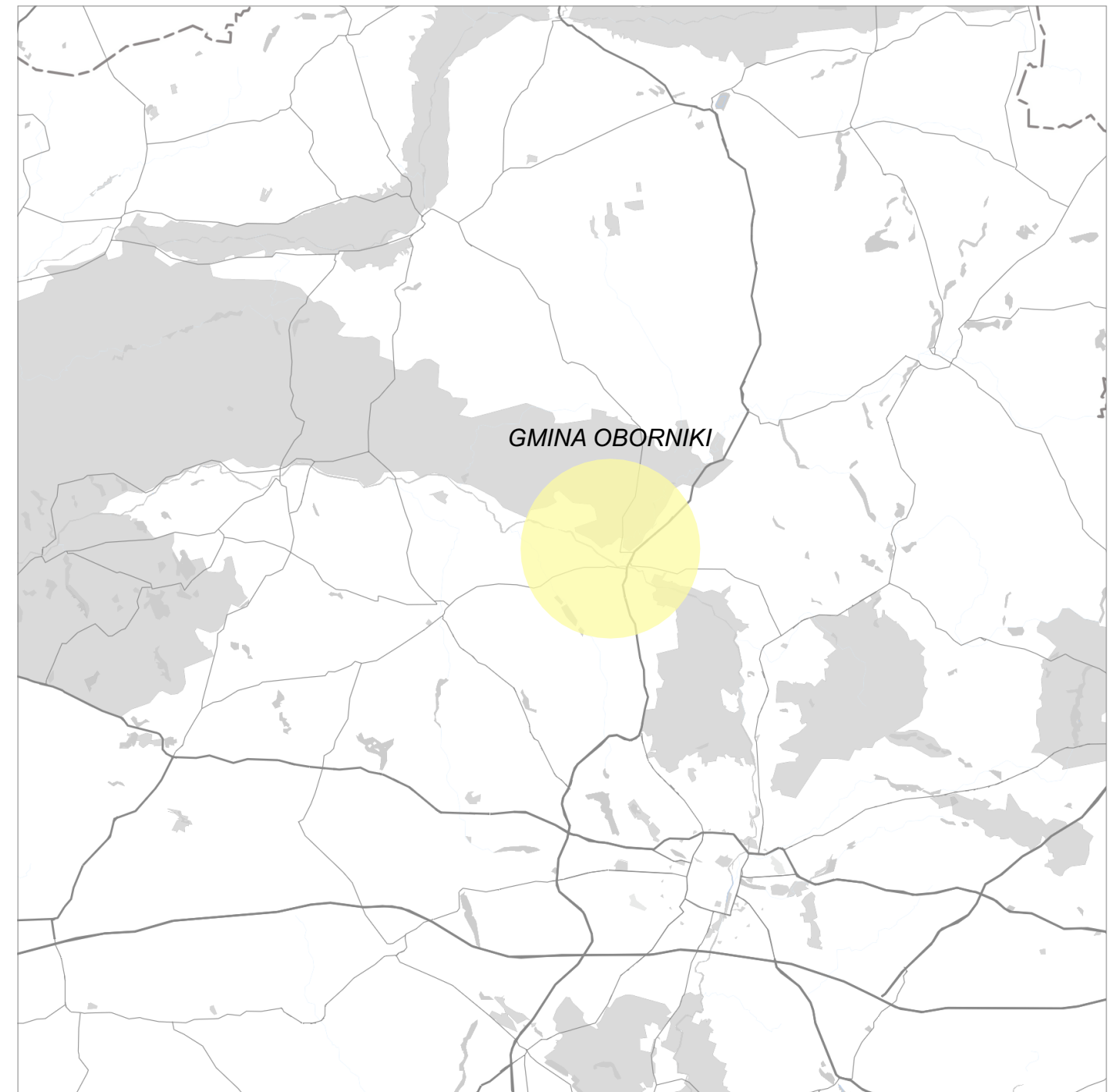
al. Jana Pawła II 20, 64-500 Szamotuły, tel. 61 292 28 21, 61 293 21 44
biuro@vowie.com.pl www.vowie.com.pl fb.com/vowiestudio

KONCEPCJA ARCHITEKTONICZNA

BUDOWA ZIELONYCH WIAT PRZYSTANKOWYCH

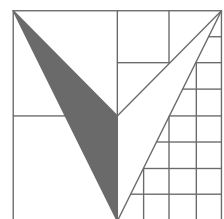
INWESTOR: GMINA OBORNIKI

ADRES INWESTYCJI: GMINA OBORNIKI



PLANOWANE LOKALIZACJE PRZYSTANKÓW:

1. Kowanowo | 3-segmentowy | wariant II
2. Kowanówko, Sanatoryjna | 3-segmentowy | wariant III
3. Oborniki, Czarnkowska I | 4-segmentowy | wariant II
4. Oborniki, Dworzec PKP | 3-segmentowy | wariant I
5. Oborniki, Lipowa | 4-segmentowy | wariant II
6. Oborniki, Łazienkowa | 3-segmentowy | wariant II
7. Oborniki, Łukowska | 3-segmentowy | wariant II
8. Oborniki, Miękusa | 4-segmentowy | wariant III
9. Oborniki, Obrzycka | 3-segmentowy | wariant II
10. Oborniki, Piłsudskiego | 4-segmentowy | wariant II
11. Oborniki, Piłsudskiego | 4-segmentowy | wariant I
12. Oborniki, Polna | 3-segmentowy | wariant II
13. Oborniki, Powstańców Wlkp. | 3-segmentowy | wariant II
14. Oborniki, ROD Relaks | 3-segmentowy | wariant III
15. Oborniki, Rynek | 3-segmentowy | wariant II
16. Oborniki, Szarych Szeregów | 3-segmentowy | wariant III
17. Oborniki, Szkoła Podstawowa nr 4 | 3-segmentowy | wariant III
18. Rożnowo, Szkoła | 4-segmentowy | wariant III



www.vowie.com.pl
biuro@vowie.com.pl

BUDOWA ZIELONYCH WIAT PRZYSTANKOWYCH

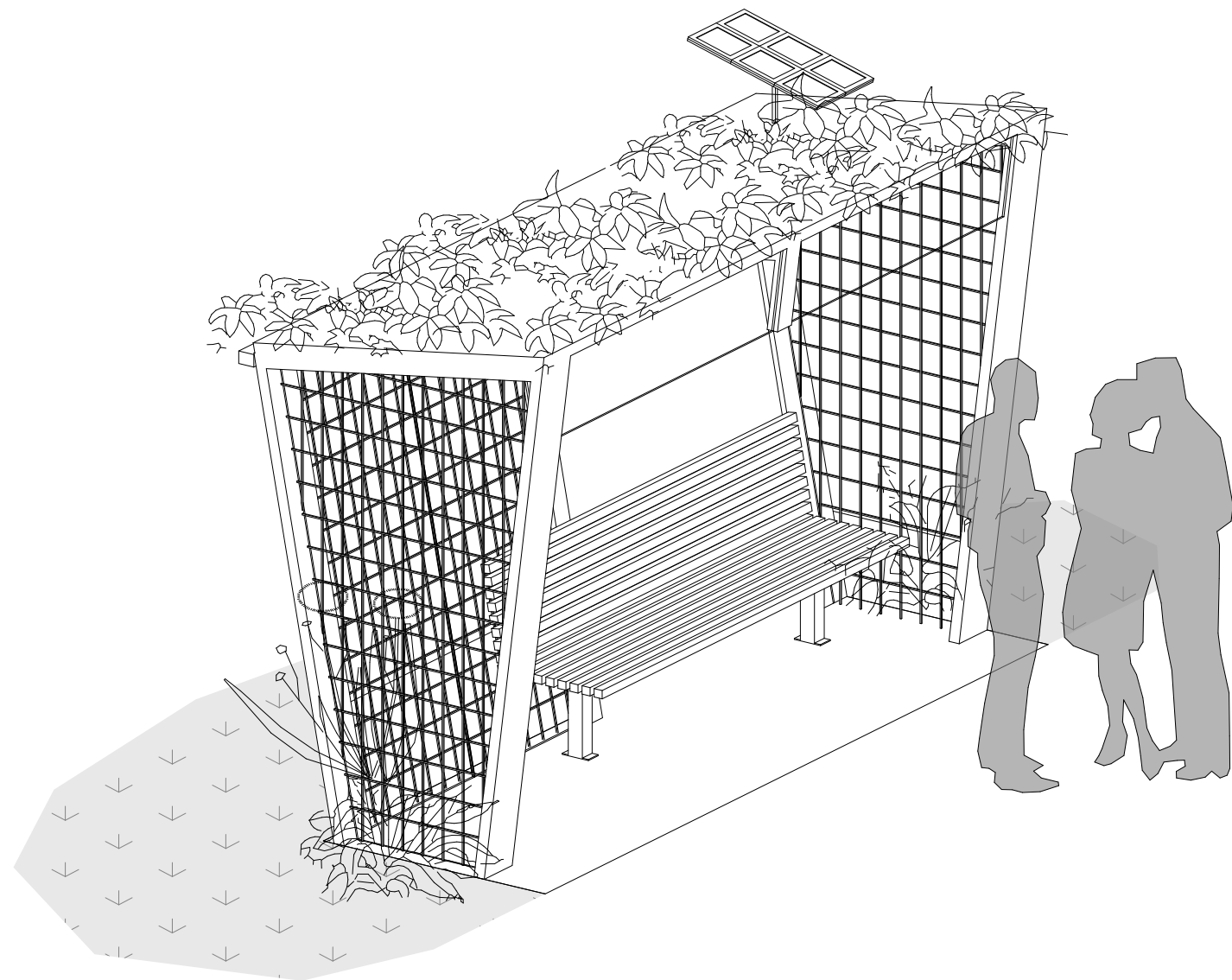
KONCEPCJA ARCHITEKTONICZNA

LOKALIZACJA SKALA -

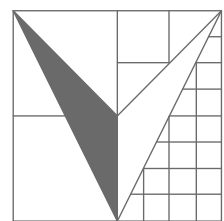
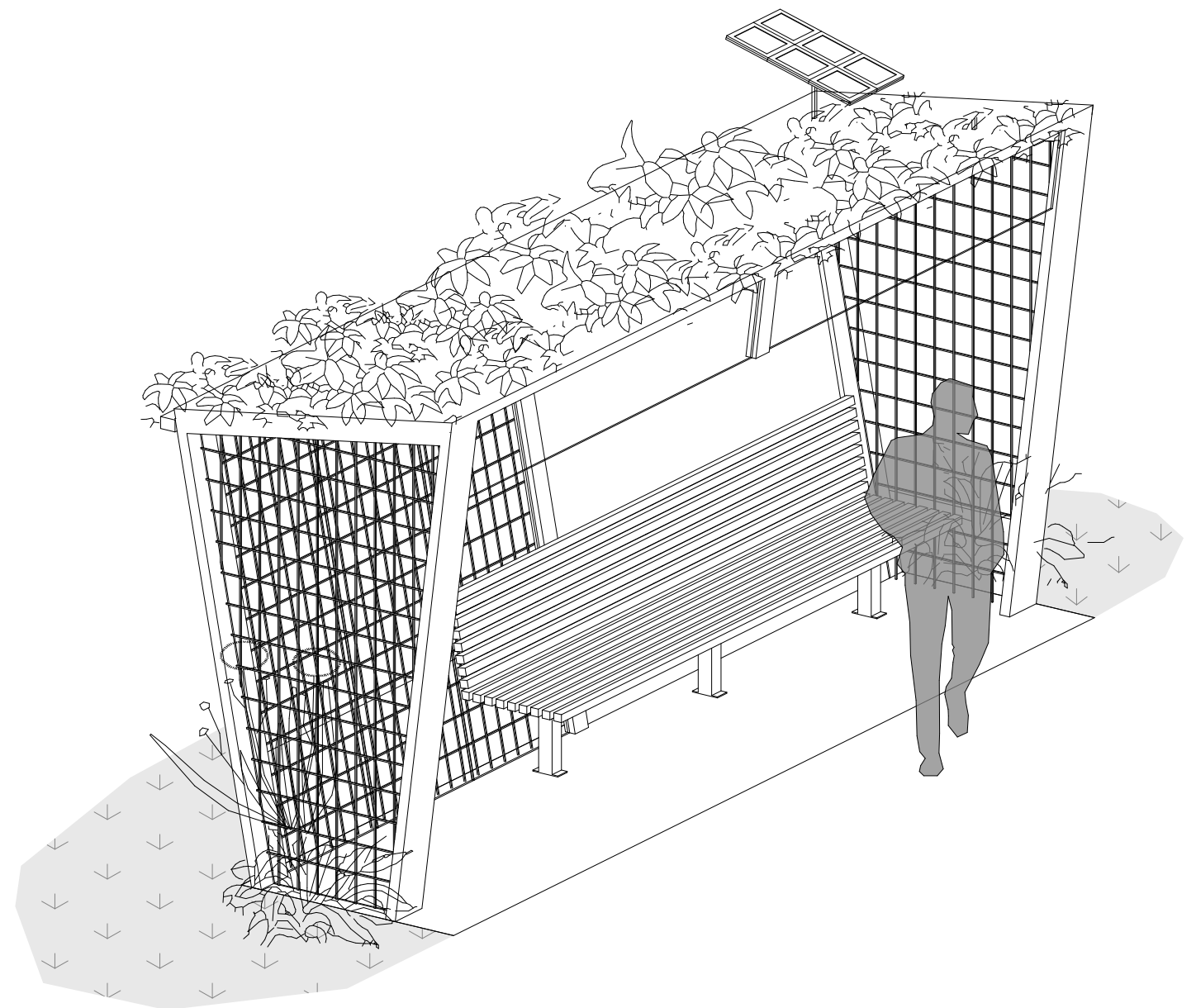
INWESTOR: GMINA OBORNIKI

ADRES INWESTYCJI: GMINA OBORNIKI

WIATA 3-SEGMENTOWA



WIATA 4-SEGMENTOWA



www.vowie.com.pl
biuro@vowie.com.pl

BUDOWA ZIELONYCH WIAT PRZYSTANKOWYCH

KONCEPCJA ARCHITEKTONICZNA

AKSONOMETRIA SKALA -

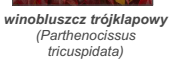
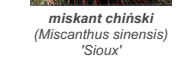
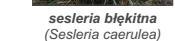
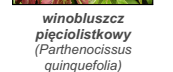
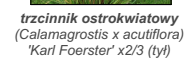
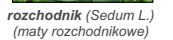
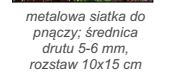
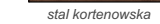
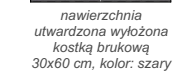
INWESTOR: GMINA OBORNIKI

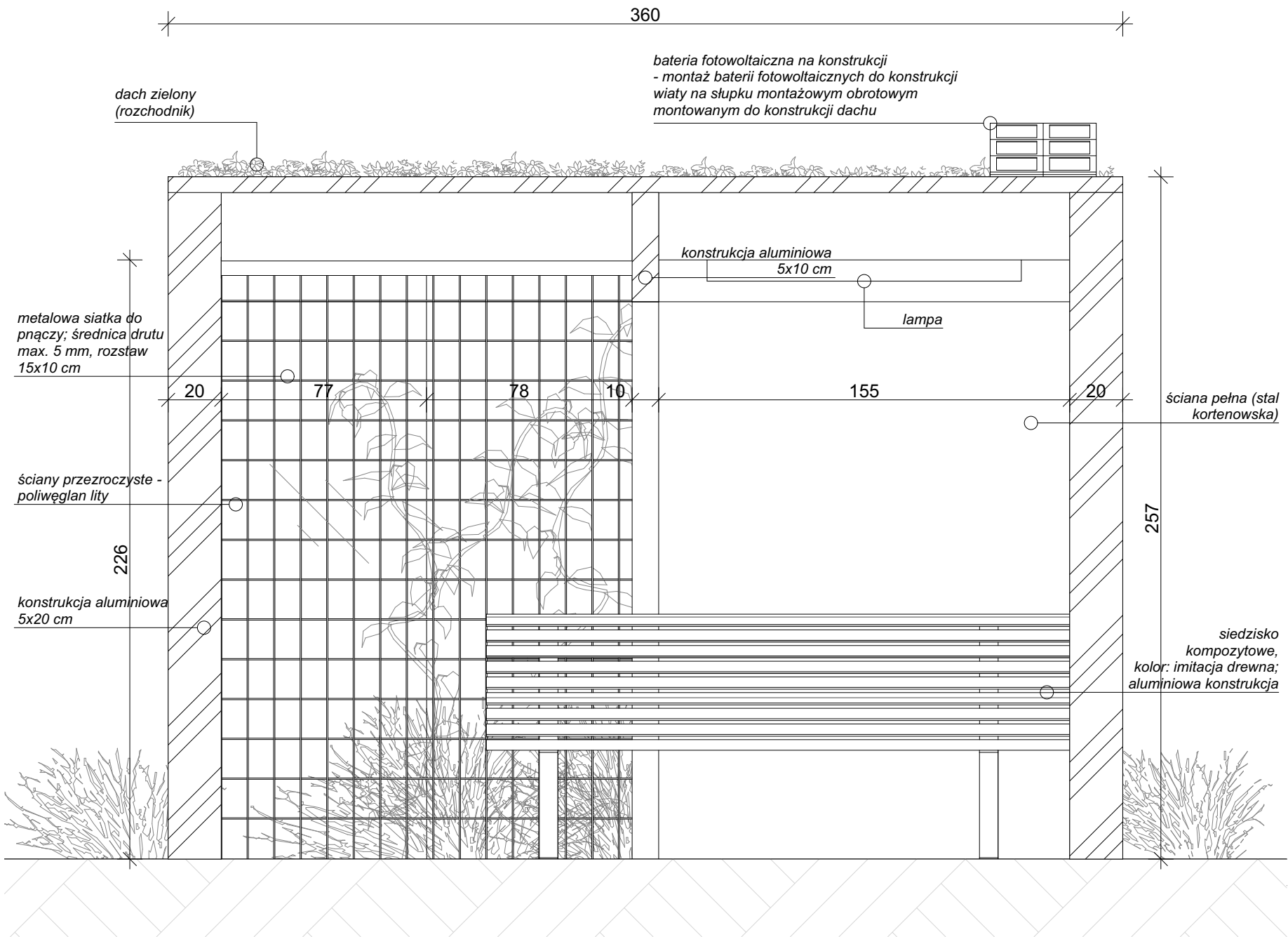
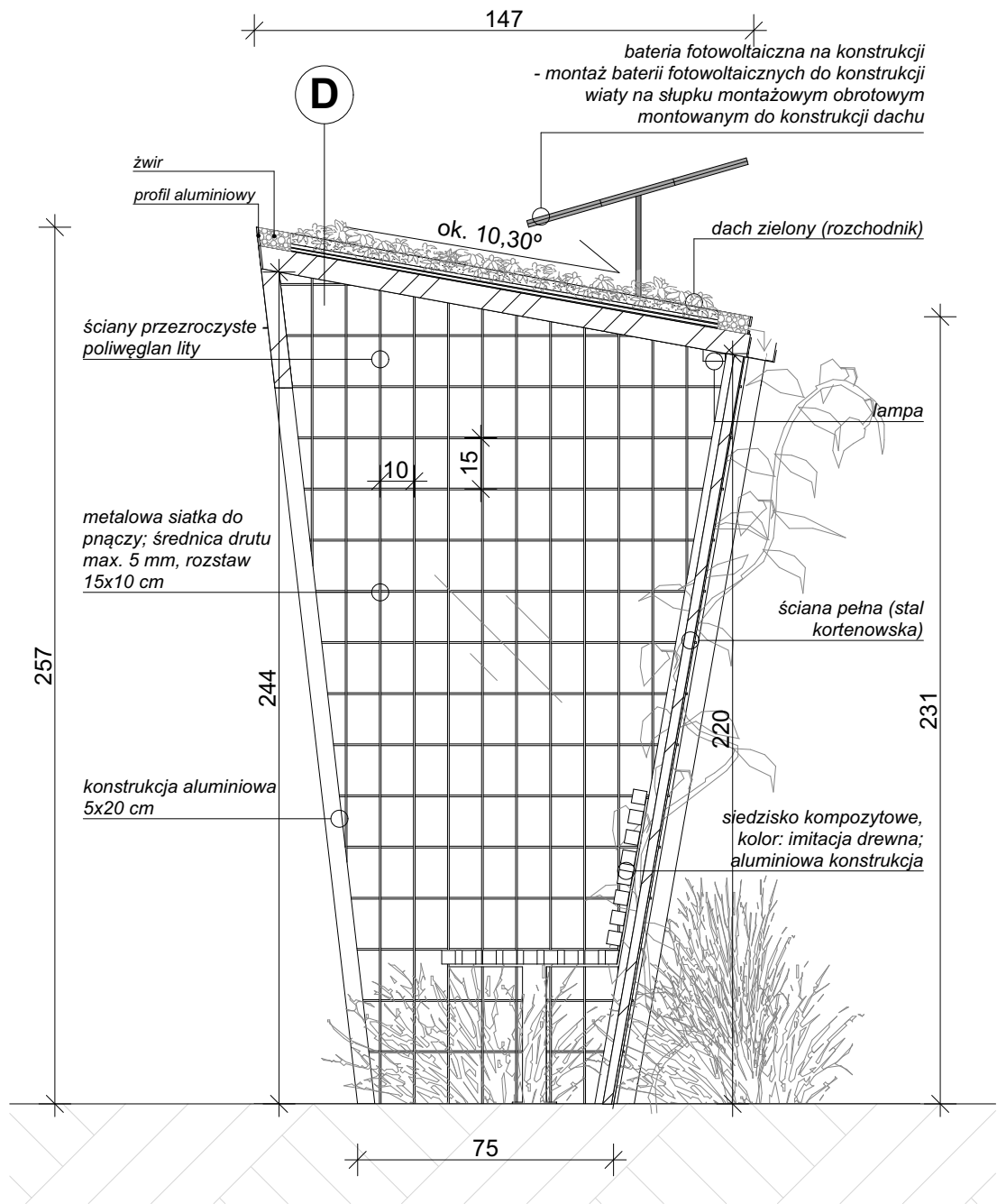
ADRES INWESTYCJI: GMINA OBORNIKI

Technical drawing of a rectangular plate. The overall dimensions are 147 (height) and 360 (width). The drawing includes section lines and various dimension lines indicating specific measurements.

Dimensions:

- Overall height: 147
- Overall width: 360
- Top section height: 30
- Middle section height: 75
- Bottom section height: 42
- Top section width (left): 120
- Top section width (middle): 120
- Top section width (right): 120
- Bottom section width (left): 155
- Bottom section width (middle): 155
- Bottom section width (right): 155
- Bottom section width (left): 180
- Bottom section width (middle): 180
- Bottom section width (right): 180
- Bottom section width (left): 220
- Bottom section width (middle): 100
- Bottom section width (right): 20
- Bottom section width (left): 10
- Bottom section width (middle): 5
- Bottom section width (right): 5
- Bottom section width (left): 77
- Bottom section width (middle): 78
- Bottom section width (right): 10

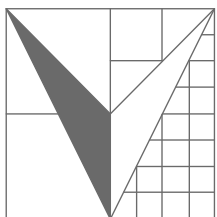




D

- mata vegetacyjna (mech, rozchodnik, ziola), gr. 2-3 cm
- geowłóknina magazynująca (z włókien polipropylenowych i bawełnianych), gr. 1 cm
- geowłóknina filtracyjna (polipropylenowa), gr. 3 mm
- drenaż kubelkowy (mata kubelkowa z polietylenu), gr. 8 mm
- geowłóknina ochronna (polipropylenowa), gr. 3 mm
- konstrukcja aluminiowa

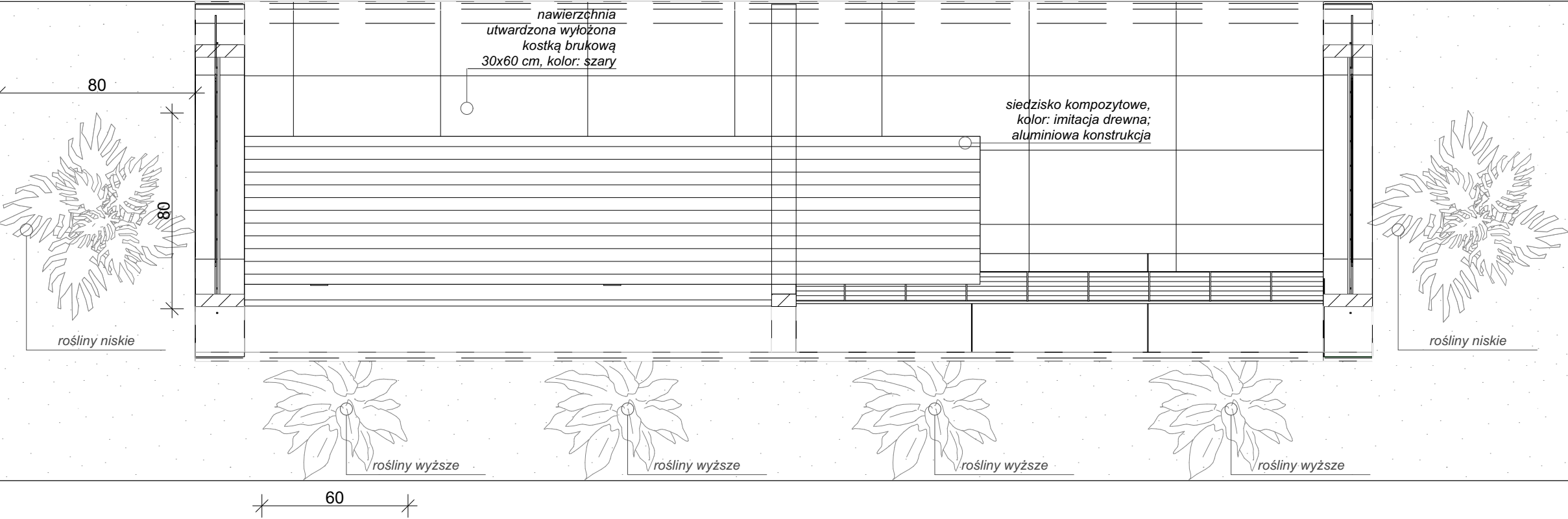
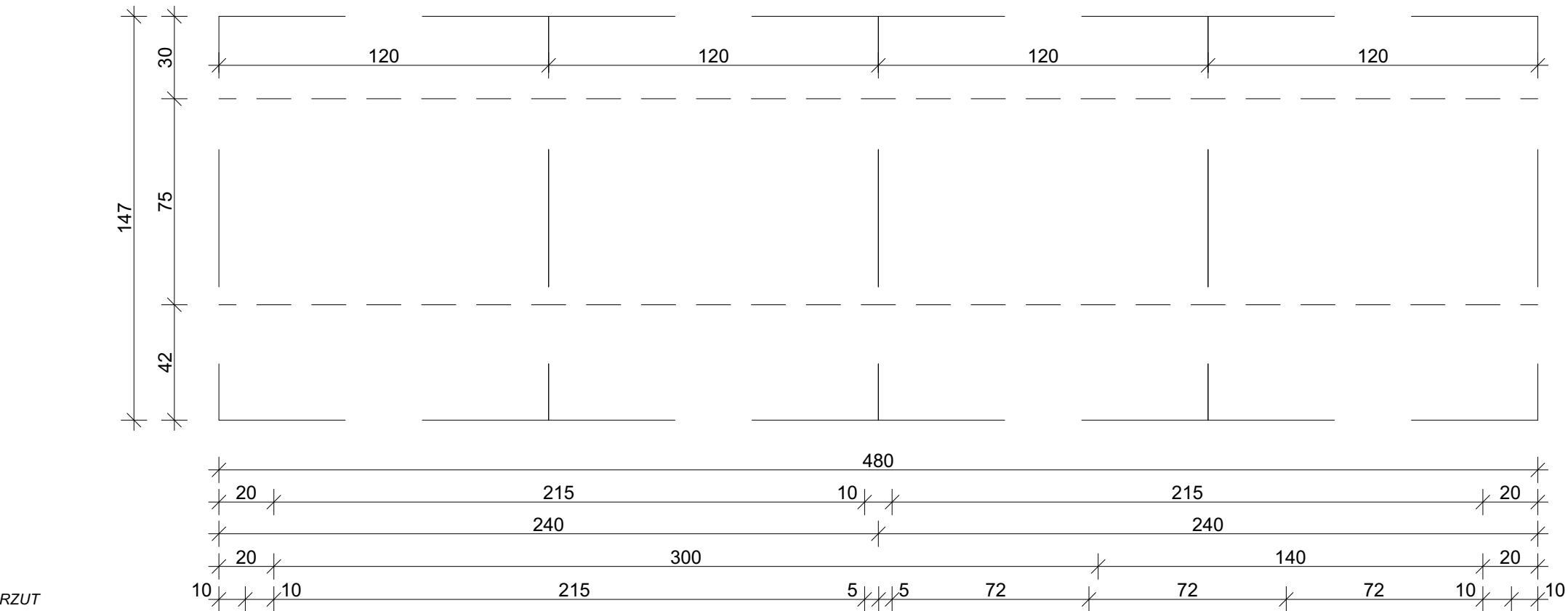
UWAGA: do paneli fotowoltaicznych i ich konstrukcji należy wykonać oddzielny projekt!



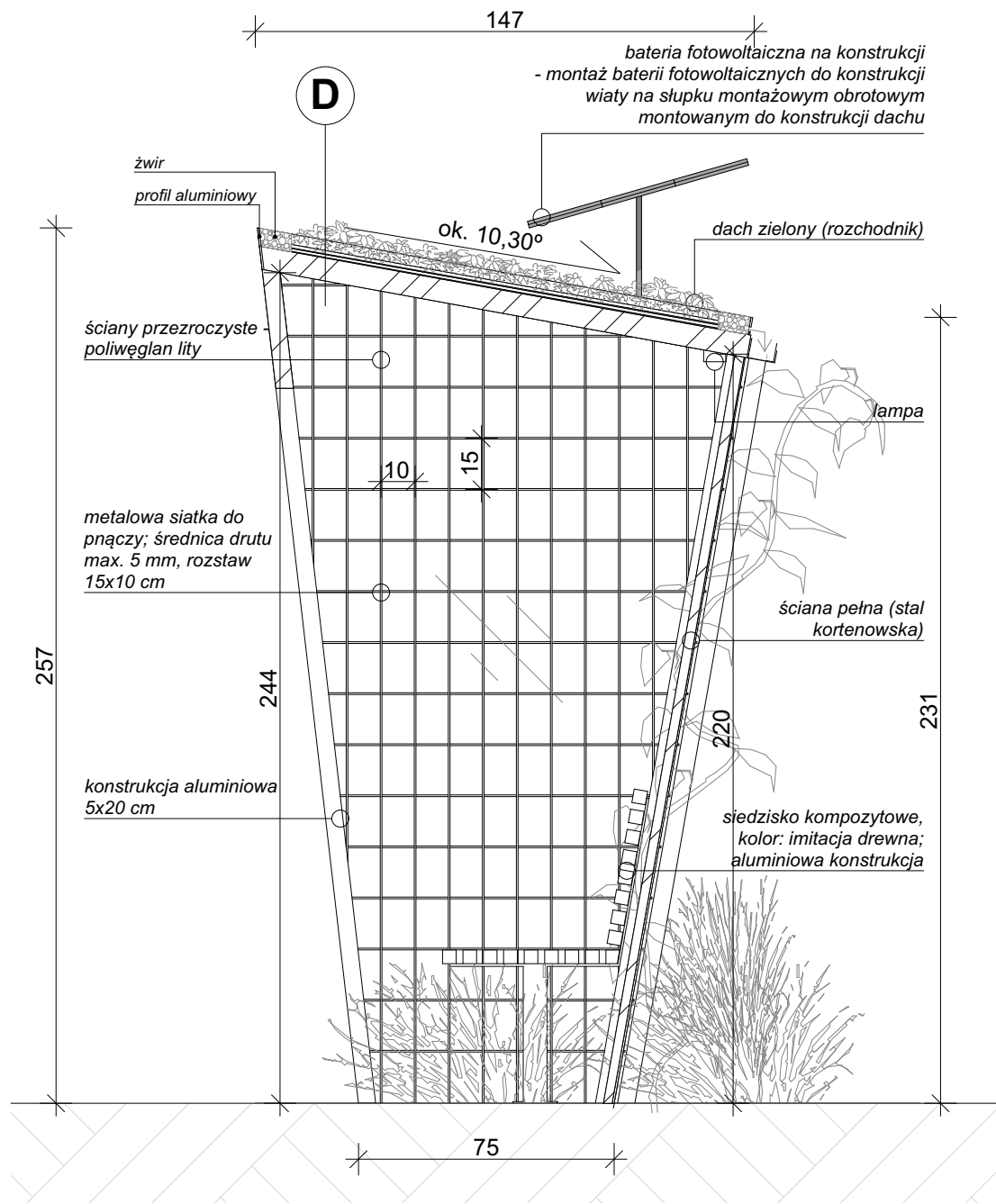
www.vowie.com.pl
biuro@vowie.com.pl

BUDOWA ZIELONYCH WIAT PRZYSTANKOWYCH
KONCEPCJA ARCHITEKTONICZNA
PRZEKROJE SKALA 1:20

INWESTOR: GMINA OBORNIKI
ADRES INWESTYCJI: GMINA OBORNIKI

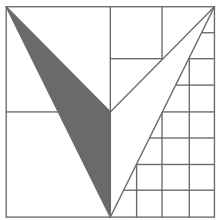


PRZEKRÓJ POPRZECZNY



D	mata wegetacyjna (mech, rozchodnik, ziola), gr. 2-3 cm
	geowłóknina magazynująca (z włókien polipropylenowych i bawełnianych), gr. 1 cm
	geowłóknina filtracyjna (polipropylenowa), gr. 3 mm
	drenaż kubłkowy (mata kubłkowa z polietylenu), gr. 8 mm
	geowłóknina ochronna (polipropylenowa), gr. 3 mm
	konstrukcja aluminiowa

UWAGA: do paneli fotowoltaicznych i ich konstrukcji należy wykonać oddzielny projekt!

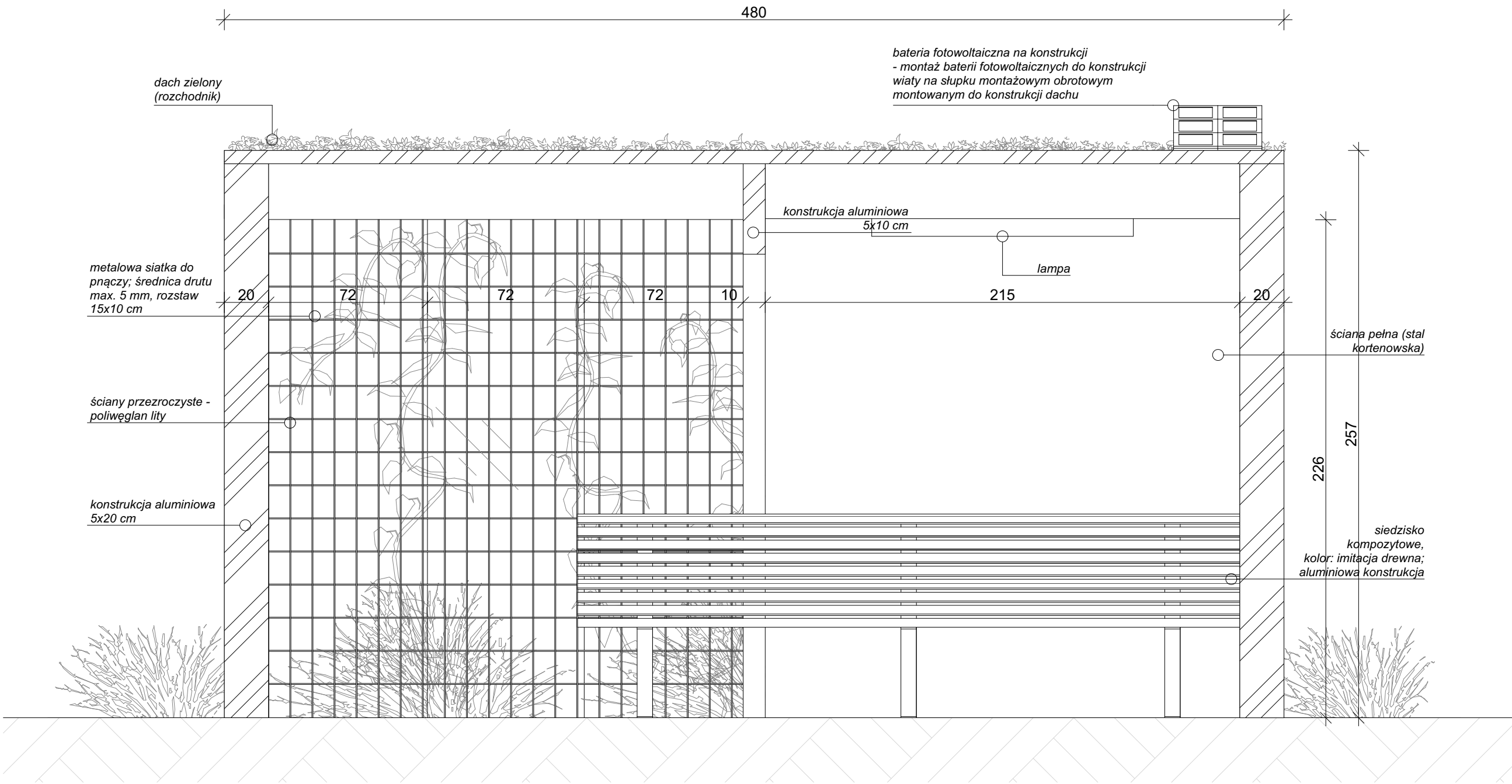


www.vowie.com.pl
biuro@vowie.com.pl

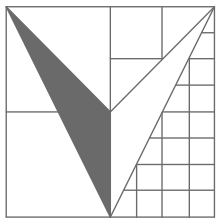
BUDOWA ZIELONYCH WIAT PRZYSTANKOWYCH
KONCEPCJA ARCHITEKTONICZNA
PRZEKROJE SKALA 1:20

INWESTOR: GMINA OBORNIKI
ADRES INWESTYCJI: GMINA OBORNIKI

PRZEKRÓJ PODŁUŻNY



UWAGA: do paneli fotowoltaicznych i ich konstrukcji należy wykonać oddzielny projekt!



www.vowie.com.pl
biuro@vowie.com.pl

BUDOWA ZIELONYCH WIAT PRZYSTANKOWYCH
KONCEPCJA ARCHITEKTONICZNA
PRZEKROJE SKALA 1:20

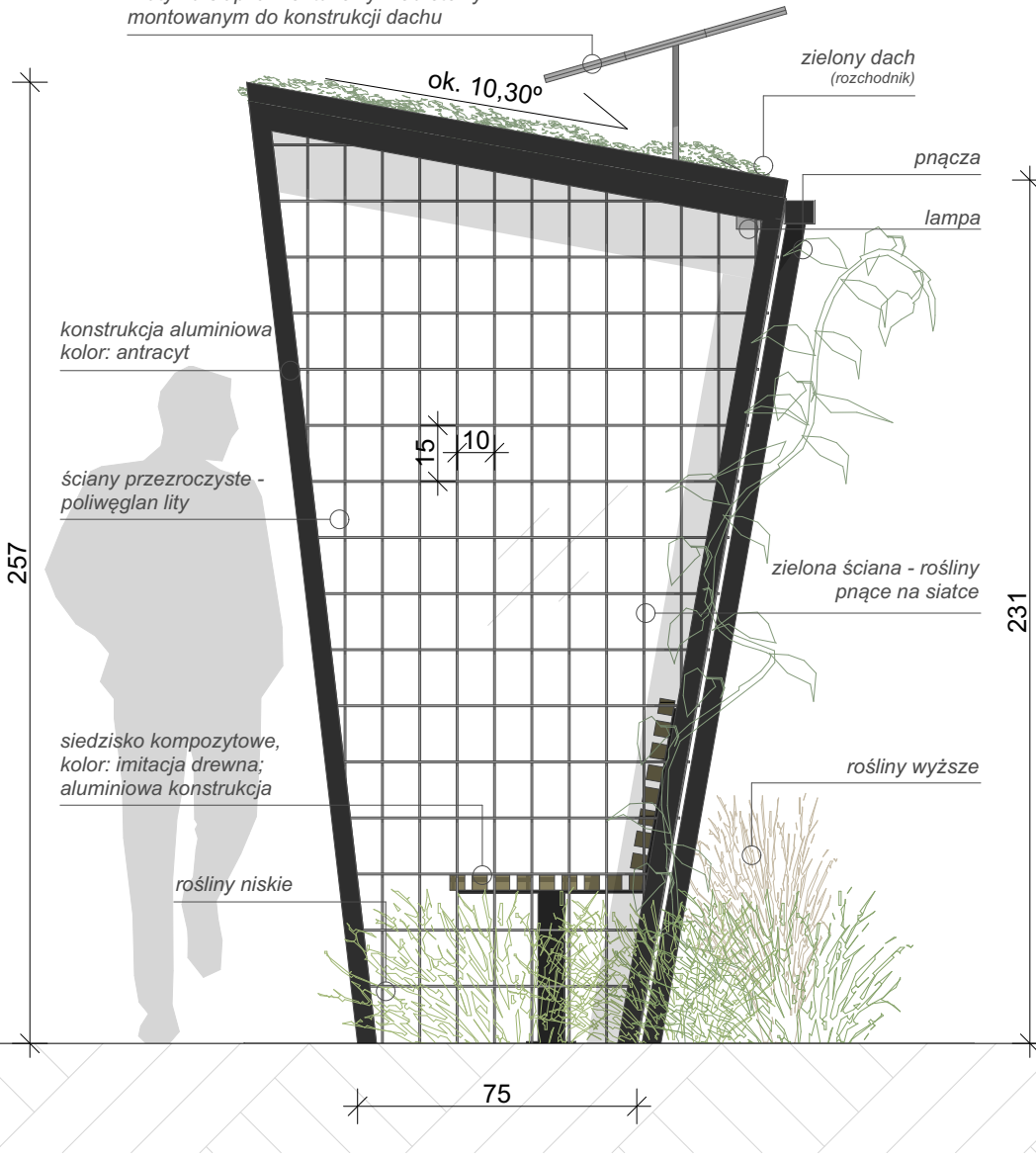
INWESTOR: GMINA OBORNIKI
ADRES INWESTYCJI: GMINA OBORNIKI

WIATA 3-SEGMENTOWA

ELEWACJA BOCZNA

147

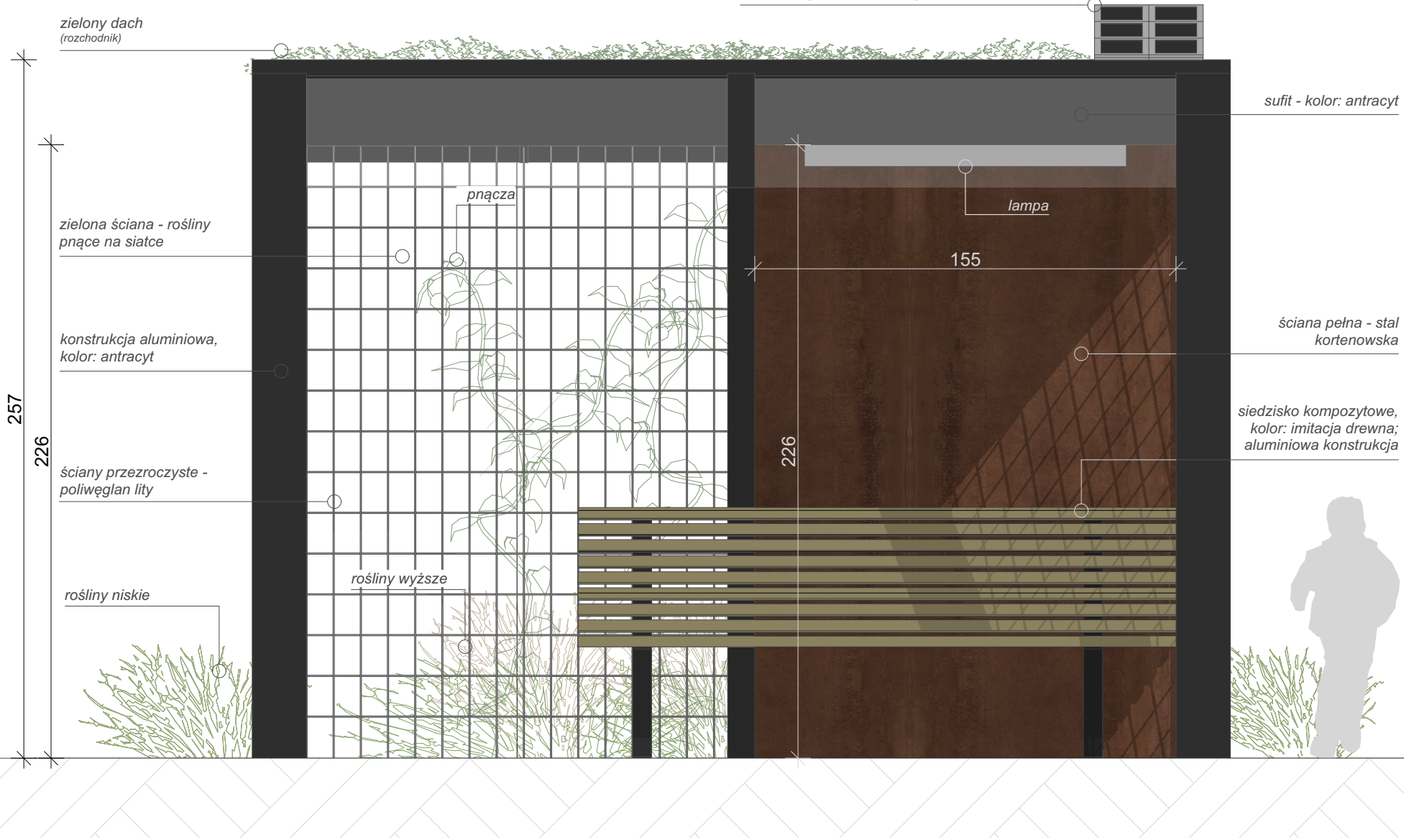
bateria fotowoltaiczna na konstrukcji
- montaż baterii fotowoltaicznych do konstrukcji
wiaty na słupku montażowym obrotowym
montowanym do konstrukcji dachu



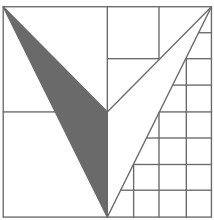
ELEWACJA FRONTOWA

360

bateria fotowoltaiczna na konstrukcji
- montaż baterii fotowoltaicznych do konstrukcji
wiaty na słupku montażowym obrotowym
montowanym do konstrukcji dachu



PROPONOWANE MATERIAŁY, ROZWIĄZANIA I ROŚLINNOŚĆ:



www.vowie.com.pl
biuro@vowie.com.pl

BUDOWA ZIELONYCH WIAT PRZYSTANKOWYCH

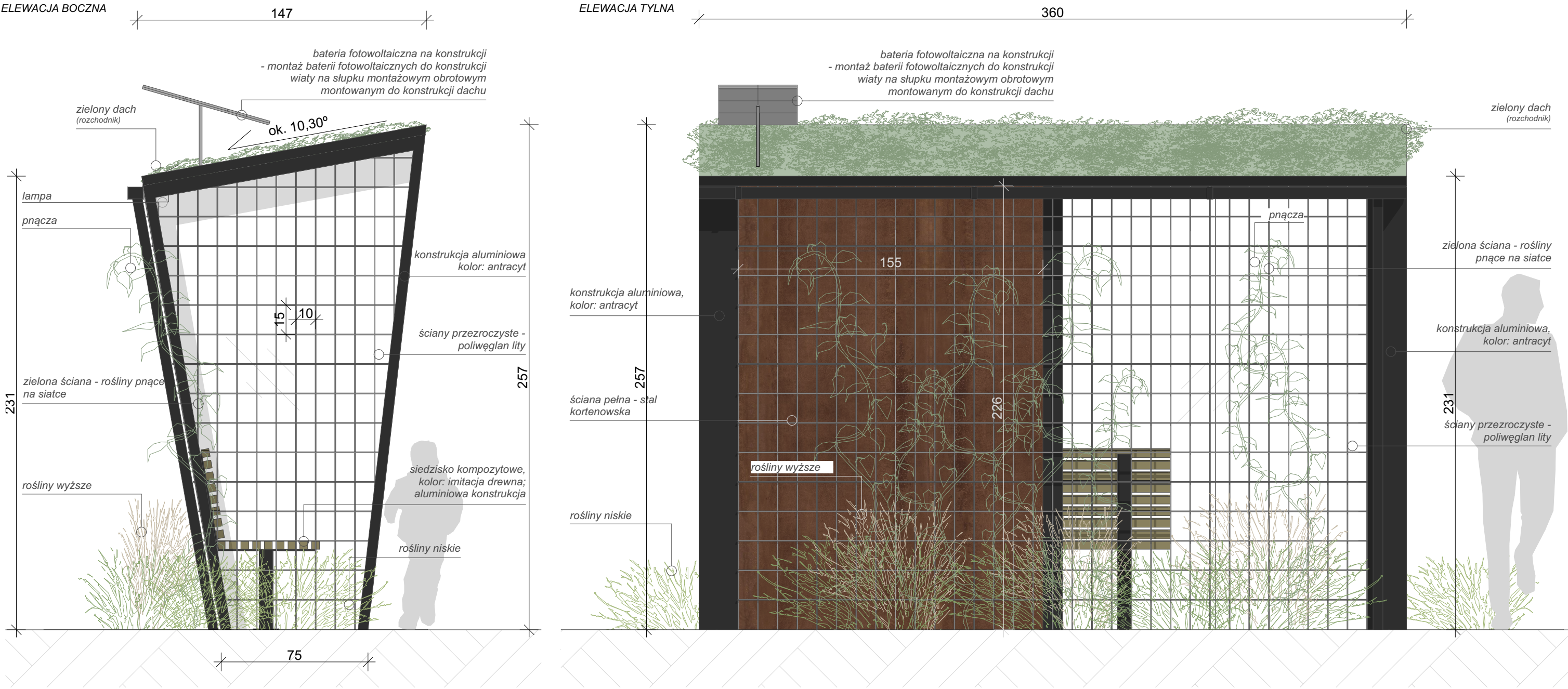
KONCEPCJA ARCHITEKTONICZNA

ELEWACJE SKALA 1:20

INWESTOR: GMINA OBORNIKI

ADRES INWESTYCJI: GMINA OBORNIKI

WIATA 3-SEGMENTOWA

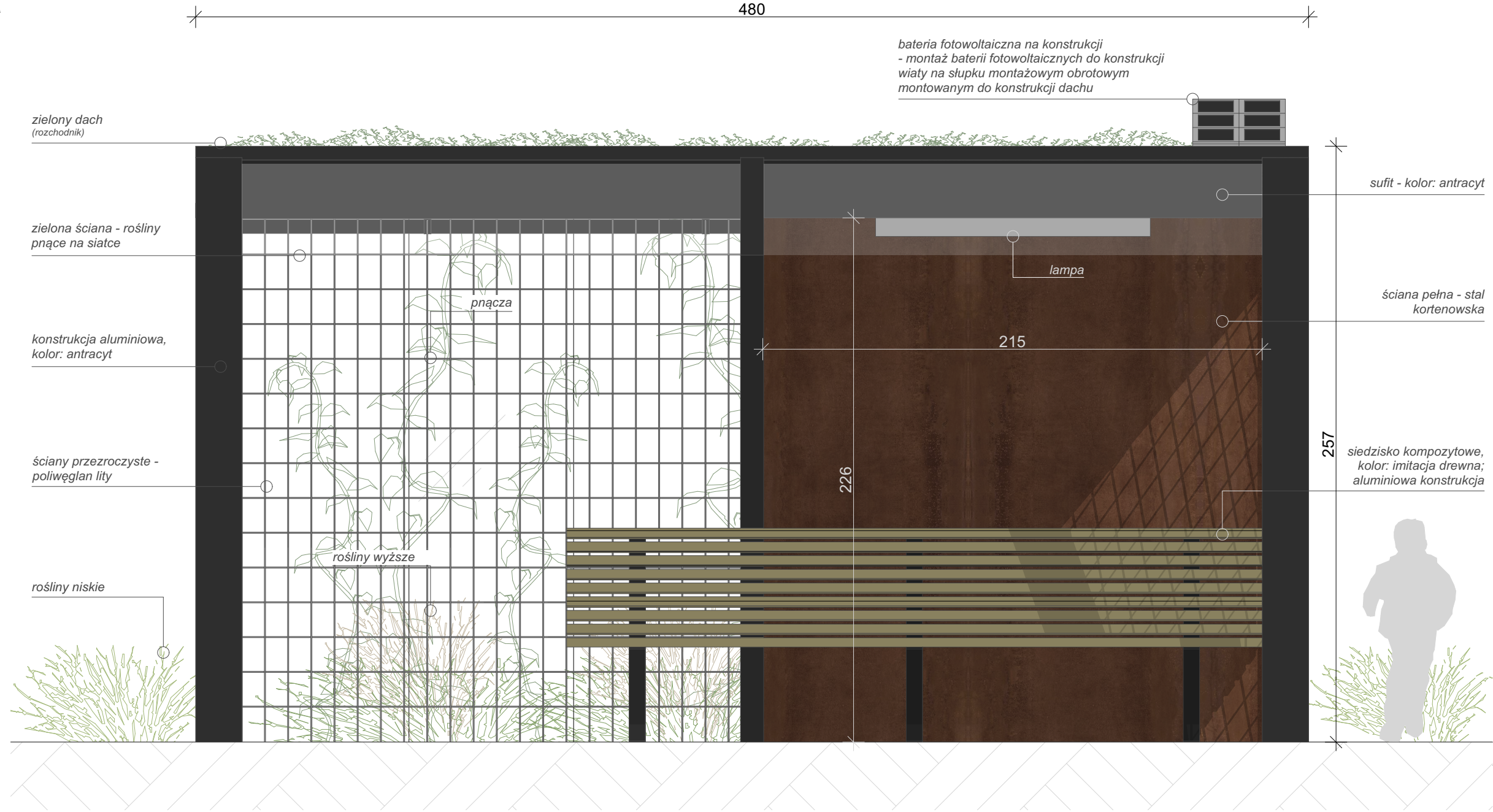


PROPONOWANE MATERIAŁY, ROZWIĄZANIA I ROŚLINNOŚĆ:

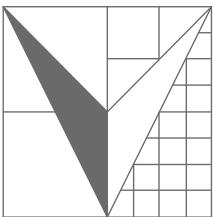


WIATA 4-SEGMENTOWA

ELEWACJA FRONTOWA



PROPONOWANE MATERIAŁY, ROZWIĄZANIA I ROŚLINNOŚĆ:



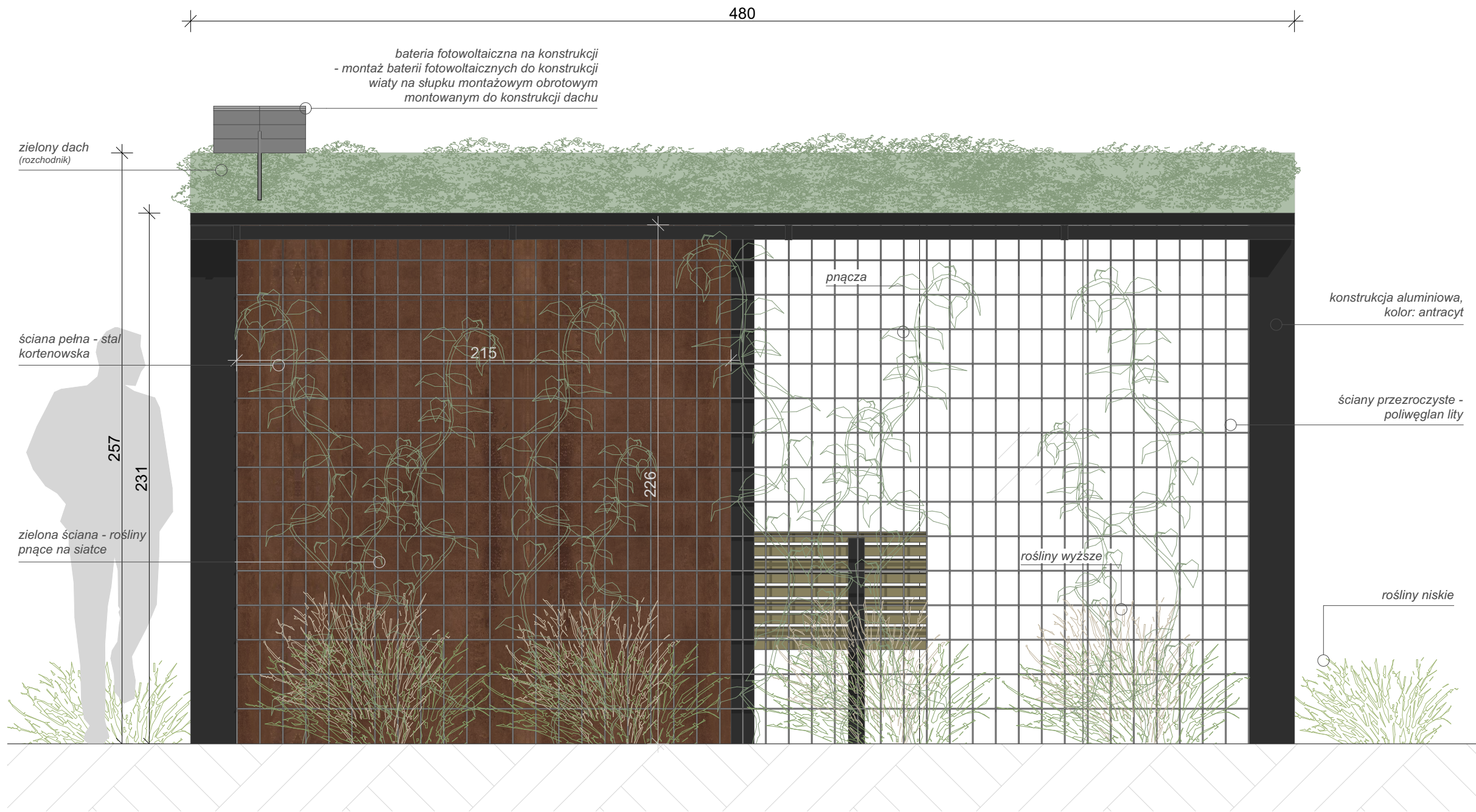
www.vowie.com.pl
biuro@vowie.com.pl

BUDOWA ZIELONYCH WIAT PRZYSTANKOWYCH
KONCEPCJA ARCHITEKTONICZNA
ELEWACJE SKALA 1:20

INWESTOR: GMINA OBORNIKI
ADRES INWESTYCJI: GMINA OBORNIKI

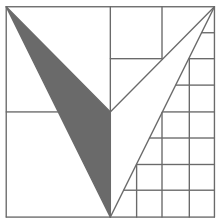
WIATA 4-SEGMENTOWA

ELEWACJA TYLNA



PROPONOWANE MATERIAŁY, ROZWIĄZANIA I ROŚLINNOŚĆ:

 <p>nawierzchnia utwardzona wyłożona kostką brukową 30x60 cm, kolor: szary</p>	 <p>stal kortenowska</p>	 <p>metalowa siatka do pnączy; średnica drutu 5-6 mm, rozstaw 10x15 cm</p>	 <p>rozhodnik (Sedum L.) (maty rozchodnikowe)</p>	<p>WARIANT I</p>  <p>rośliny niskie (boki)</p> <p>sesleria jesienna (Sesleria autumnalis) x2 (boki)</p>	 <p>rośliny wyższe (tył)</p> <p>trzcinnik ostrokwiatowy (Calamagrostis x acutiflora) 'Karl Foerster' x2/3 (tył)</p>	 <p>pnącza</p> <p>winobluszcz pięciolistkowy (Parthenocissus quinquefolia)</p>	<p>WARIANT II</p>  <p>rośliny niskie (boki)</p> <p>sesleria błękitna (Sesleria caerulea)</p>	 <p>rośliny wyższe (tył)</p> <p>miskant chiński (Miscanthus sinensis) 'Sioux'</p>	 <p>pnącza</p> <p>winobluszcz trójklapowy (Parthenocissus tricuspidata)</p>	<p>WARIANT III</p>  <p>rośliny niskie (boki)</p> <p>kostrzewa owcza (Festuca ovina)</p>	 <p>rośliny wyższe (tył)</p> <p>proso różgowate (Panicum virgatum) 'Heavy Metal'</p>	 <p>pnącza</p> <p>kokornak wielkolistny (Aristolochia macrophylla)</p>
--	---	---	--	---	--	---	---	--	--	--	---	---



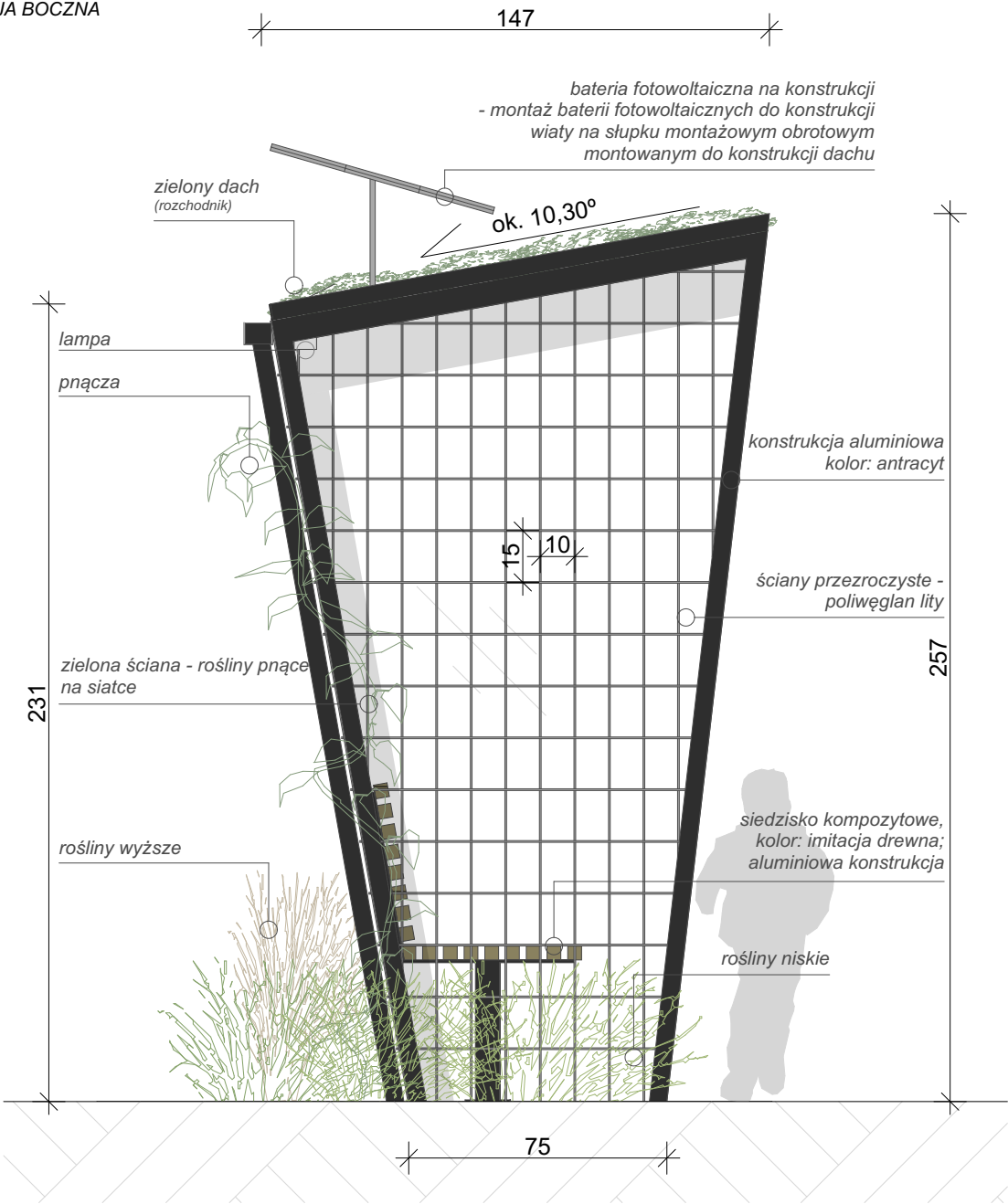
www.vowie.com.pl
biuro@vowie.com.pl

BUDOWA ZIELONYCH WIAT PRZYSTANKOWYCH
KONCEPCJA ARCHITEKTONICZNA
ELEWACJE SKALA 1:20

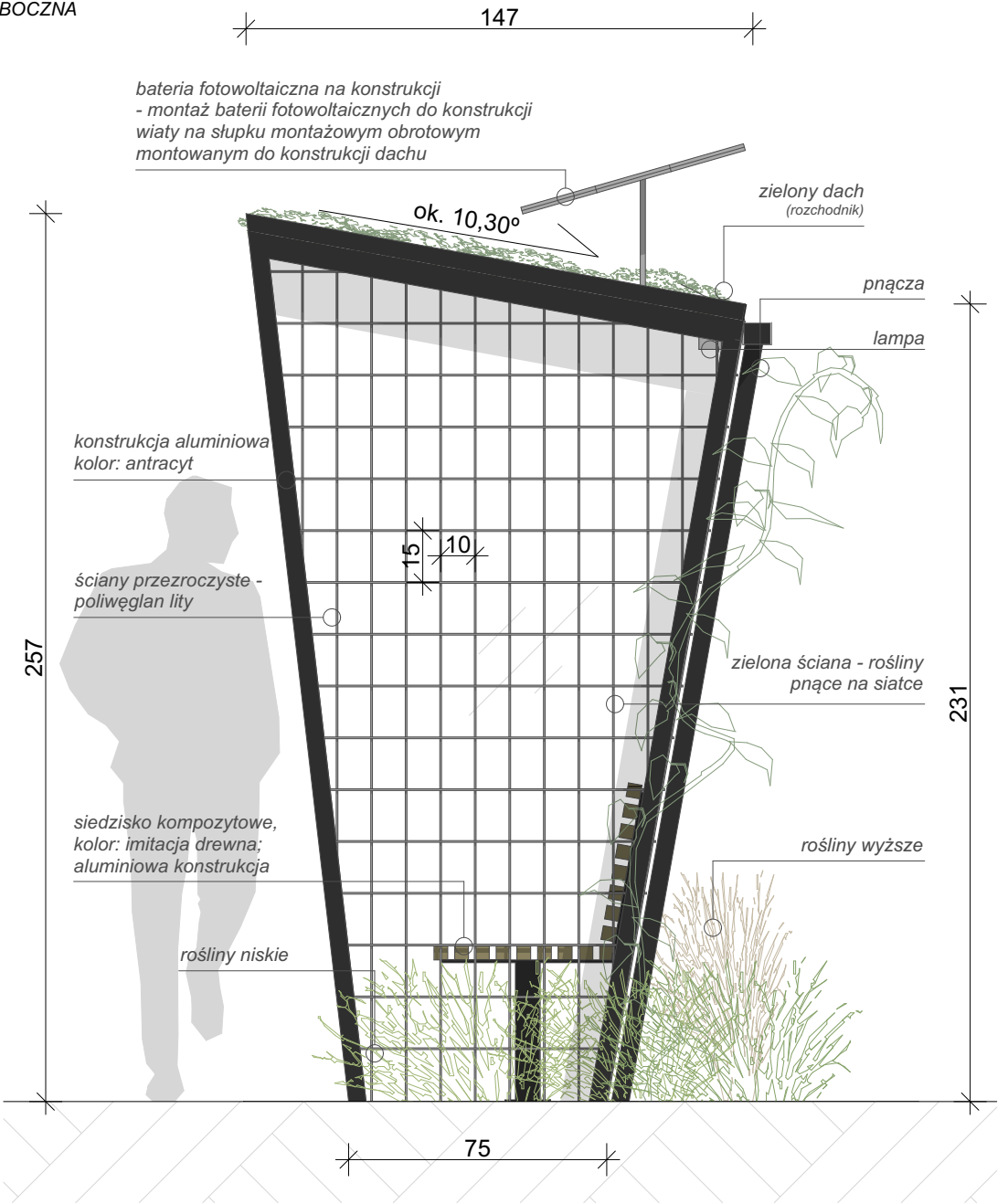
INWESTOR: GMINA OBORNIKI
ADRES INWESTYCJI: GMINA OBORNIKI

WIATA 4-SEGMENTOWA

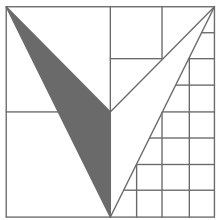
ELEWACJA BOCZNA



ELEWACJA BOCZNA



PROPONOWANE MATERIAŁY, ROZWIĄZANIA I ROŚLINNOŚĆ:



www.vowie.com.pl
biuro@vowie.com.pl

BUDOWA ZIELONYCH WIAT PRZYSTANKOWYCH

KONCEPCJA ARCHITEKTONICZNA

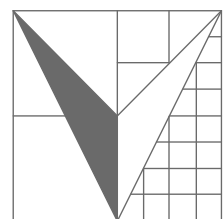
ELEWACJE SKALA 1:20

INWESTOR: GMINA OBORNIKI

ADRES INWESTYCJI: GMINA OBORNIKI



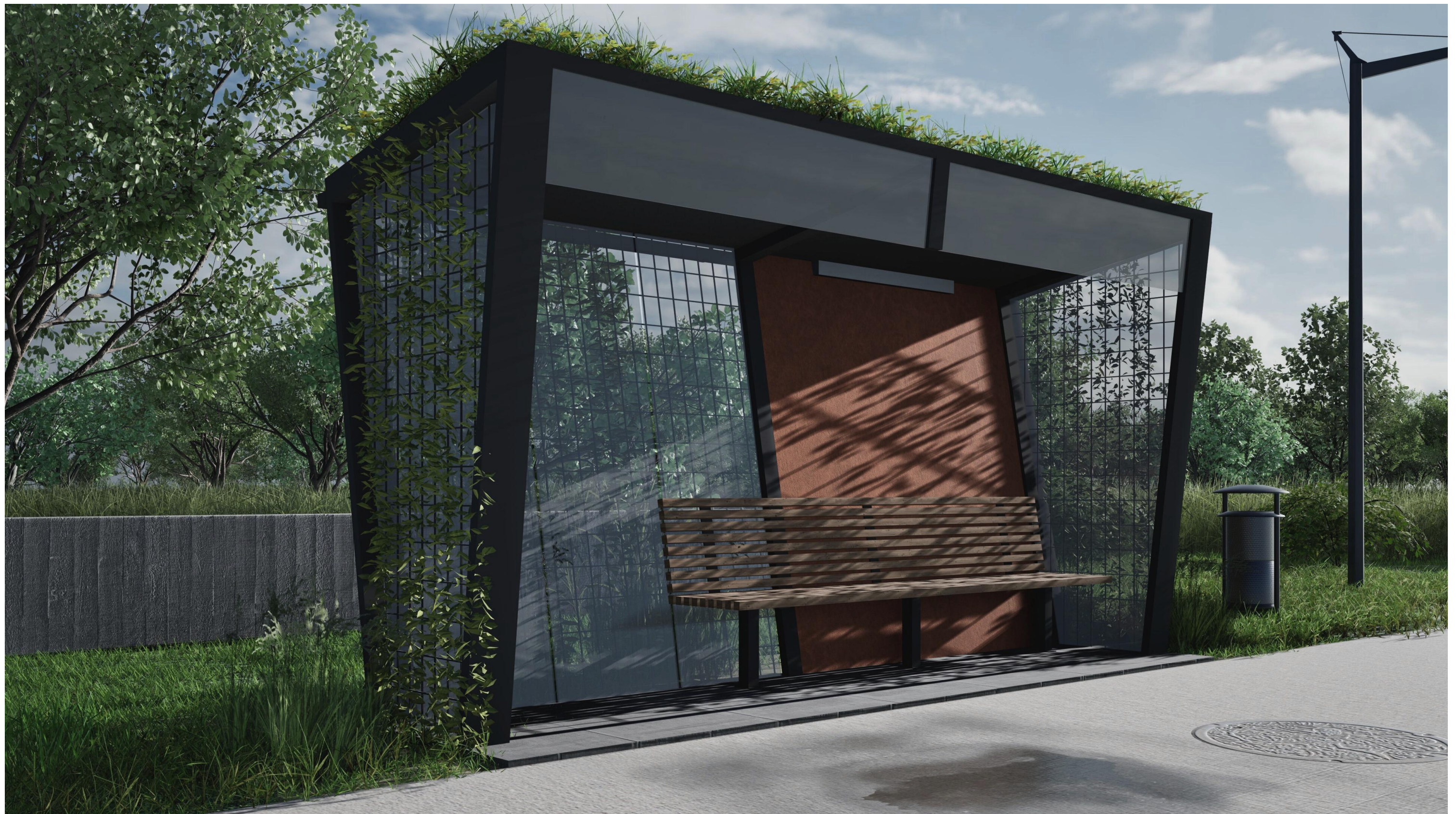
WIATA 3-SEGMENTOWA



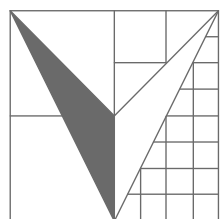
www.vowie.com.pl
biuro@vowie.com.pl

BUDOWA ZIELONYCH WIAT PRZYSTANKOWYCH
KONCEPCJA ARCHITEKTONICZNA
WIZUALIZACJA

INWESTOR: GMINA OBORNIKI
ADRES INWESTYCJI: GMINA OBORNIKI



WIATA 4-SEGMENTOWA



www.vowie.com.pl
biuro@vowie.com.pl

BUDOWA ZIELONYCH WIAT PRZYSTANKOWYCH
KONCEPCJA ARCHITEKTONICZNA
WIZUALIZACJA

INWESTOR: GMINA OBORNIKI
ADRES INWESTYCJI: GMINA OBORNIKI